



1 de base

Méthodologie des réflexes archaïques J'INTÈGRE LE MOUVEMENT DANS MA VIE



Arc-en-flex® vous offre ici une des approches les plus complète, structurée et ludique du monde des réflexes archaïques.

4 jours pour découvrir le mode d'emploi du mouvement et s'approprier les codes de votre neurologie fonctionnelle.

Ces réflexes primitifs dont nous entendons parler chez le nouveau-né permettent la bonne maturation de nos différents capteurs sensoriels : visuels, auditifs, vestibulaires, kinesthésiques...

Ils sont à la base de notre posture et de notre dynamique.

Ils nous sont donc essentiels toute notre vie et c'est notre responsabilité de les connaître et de les entretenir pour une motricité dite libérée.

Un stage théorique et surtout pratique qui vous fera avancer tant sur le plan personnel que professionnel avec des livres pédagogiques d'une qualité exceptionnelle !

PRÉ-REQUIS

Aucune condition préalable n'est nécessaire pour participer à ce cours.

Pré-requis conseillé (non obligatoire) : **Module Fushia – Anatomie palpatoire**



PUBLIC CONCERNÉ

Pour tous les professionnels en lien avec l'humain et/ou personne en reconversion.

DURÉE : 4 jours - 32 h

PRIX : tarifs, devis et demande de prise en charge sur le site web

www.arc-en-flex.fr - rubriques CALENDRIER et INSCRIPTION

OBJECTIFS PÉDAGOGIQUES DE LA FORMATION

- Accueillir et écouter le patient/consultant dans sa difficulté corporelle, émotionnelle et/ou cognitive;
- Acquérir la capacité à poser un objectif de séance réflexes ;
- Évaluer par des gestes professionnels spécifiques 11 réflexes archaïques ;
- Maîtriser les différents protocoles d'observations basiques permettant de détecter les réflexes non intégrés;
- Pratiquer le remodelage de ces 11 réflexes archaïques via différents protocoles (sensori-moteur et activités de maturation) ;
- Exploiter la feuille de bilan des réflexes archaïques.

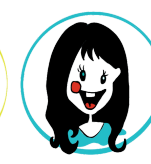
FORMATRICES POSSIBLES



Bénédicte
CAZALS



Sonia
ESCANDE



Laurence
THIBAUD



Sandy
STEVENS

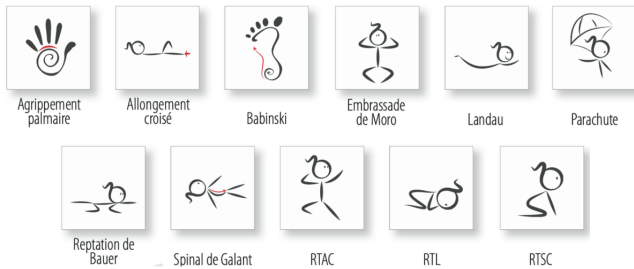


Carole
GOUNELLE

COMPÉTENCES PROFESSIONNELLES

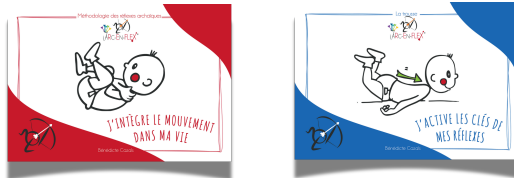
- Écouter et sécuriser le consultant ;
- Informer sur le déroulé d'une séance réflexes ;
- Guider un interrogatoire de séance réflexes ;
- Construire un objectif spécifique de séance réflexes ;
- Évaluer les 11 réflexes archaïques proposés ;
- Reprogrammer les réflexes non intégrés par différents protocoles (sensori-moteur et/ou activités de maturation) ;
- Évaluer à nouveau les réflexes non intégrés au départ de séance ;
- Partager le déroulé de la séance avec le consultant ;
- Constater et ancrer les améliorations.
- Installer un programme d'entretien réflexes à la maison et le partager correctement.

LES 11 RÉFLEXES AU PROGRAMME



SUPPORTS PÉDAGOGIQUES

Deux livres complets Arc-en-flex®, colorés et illustrés : le rouge et le bleu.
Les livres sont inclus dans le prix de la formation.
Le livre bleu sera votre compagnon pour tous les autres livres de la méthodologie.



ÉVALUATION DES ACQUIS

Évaluation continue des acquisitions tout au long de la formation :

- Observation de la pratique en duo ;
- Révisions chaque matinée sur la veille ;
- Réponses aux questions posées ;
- Contrôle des connaissances sous forme de QCM le dernier jour.

MATÉRIEL PÉDAGOGIQUE

- Table de massage et tapis de sol ;
- Chaises et zafu
- Coussins sensoriels ;
- Gros ballon de gym ;
- Élastiques de gym ;
- Coussins d'équilibre.



OBJECTIFS POUR CHAQUE RÈFLEXE

- Connaître sa période d'émergence, de développement et d'intégration ;
- Réaliser l'impact de ce réflexe sur nos sphères corporelle, émotionnelle et cognitive ;
- Évaluer son intégration : observations basiques et complémentaires ;
- Coter l'intégration en % ;
- Remodeler son schème par différents protocoles : techniques sensori-motrices et activités de maturation ;
- Adapter les conseils pédagogiques de séances.

MÉTHODES PÉDAGOGIQUES

Formation en présentiel dans une salle dédiée à cet effet.
Alternance fluide de théories animées et de temps de pratique nombreux en binôme et en solo.

ATTESTATIONS FIN DE FORMATION

- A la fin de la formation sont remis :
- un questionnaire à chaud de la formation
 - un formulaire d'auto-évaluation
 - une attestation de fin de formation et de présence

ACCESSIBILITÉ AUX PERSONNES À MOBILITÉ RÉDUITE

voir la rubrique dédiée sur notre site web www.arc-en-flex.fr

SUIVI FORMATION

Dès la fin de la formation un guide de révisions est envoyé au stagiaire et un espace virtuel de stockage pour déposer des études de cas est proposé.

