

Module orange



2 Complémentaire

3 Méthodologie des réflexes de vie

4 JE M'ÉQUILIBRE EN TOUTE SITUATION



Arc-en-flex® offre ici une belle continuité du module rouge en vous faisant découvrir de nouveaux réflexes archaïques mais aussi un autre type de réflexe inné : les réflexes de vie. Aussi appelés « réflexes posturaux », ils se basent et renforcent le rôle des réflexes archaïques. Ces réflexes nous soutiennent en permanence dans notre posture statique et dynamique. Parmi eux, il y a ceux du visage : foussement, succion, déglutition, mastication... ils nous aident bien-sûr à nous alimenter de façon juste et aisée. Ils jouent aussi un grand rôle dans l'expression de nos émotions et le développement de notre langage. Lors de ce stage, vous prendrez plus conscience de votre posture, vous trouverez des clés pour mieux vous enraciner dans la vie, vous ouvrir aux autres et avancer vers vos objectifs de vie. Un stage formidable où vous ressortirez plein d'énergie et de stabilité.

PRÉ-REQUIS

Condition préalable obligatoire : **Module rouge**.



PUBLIC CONCERNÉ

Pour tous les professionnels en lien avec l'humain et/ou personne en reconversion.

DURÉE : 4 jours - 32 h

PRIX : tarifs, devis et demande de prise en charge sur le site web

www.arc-en-flex.fr - rubriques CALENDRIER et INSCRIPTION

OBJECTIFS PÉDAGOGIQUES DE LA FORMATION

- Accueillir et écouter le patient/consultant dans sa difficulté corporelle, émotionnelle et/ou cognitive;
- Poser aisément un objectif de séance réflexes ;
- Évaluer par des gestes professionnels spécifiques 16 nouveaux réflexes (archaïques et de vie) ;
- Maîtriser les différents protocoles d'observations basiques permettant de détecter les réflexes non intégrés;
- Pratiquer le remodelage de ces 16 réflexes archaïques via différents protocoles (sensori-moteur, activités de maturation et remodelage sensoriel du visage) en lien avec le module rouge de base ;
- Exploiter la feuille de bilan des réflexes.

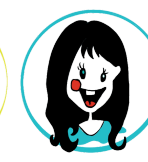
FORMATRICES POSSIBLES



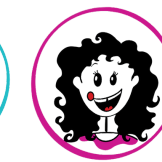
Bénédicte
CAZALS



Sonia
ESCANDE



Laurence
THIBAUD



Sandy
STEVENS

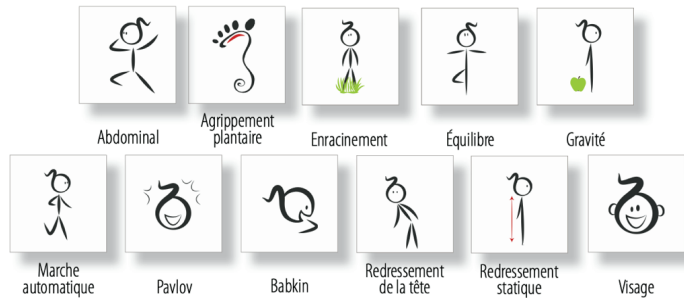


Carole
GOUNELLE

COMPÉTENCES PROFESSIONNELLES

- Écouter et sécuriser le consultant ;
- Informer sur le déroulé d'une séance réflexes ;
- Guider un interrogatoire de séance réflexes ;
- Construire un objectif spécifique de séance réflexes ;
- Évaluer les 16 nouveaux réflexes archaïques et de vie proposés ;
- Reprogrammer les réflexes non intégrés par différents protocoles (sensori-moteur, activités de maturation et remodelage sensoriel du visage) ;
- Évaluer à nouveau les réflexes non intégrés au départ de séance ;
- Partager le déroulé de la séance avec le consultant ;
- Constater et ancrer les améliorations.
- Installer un programme d'entretien réflexes à la maison et le partager correctement.

LES 16 RÉFLEXES AU PROGRAMME



SUPPORTS PÉDAGOGIQUES

Un livre complet Arc-en-flex®, coloré et illustré : l'orange.

Le livre est inclus dans le prix de la formation.

Le livre bleu (donné lors du module rouge) accompagne ce livre orange.



ÉVALUATION DES ACQUIS

Évaluation continue des acquisitions tout au long de la formation :

- Observation de la pratique en duo ;
- Révisions chaque matinée sur la veille ;
- Réponses aux questions posées ;
- Contrôle des connaissances sous forme de QCM le dernier jour.

MATÉRIEL PÉDAGOGIQUE

- Table de massage et tapis de sol ;
- Chaises et zafu
- Coussins sensoriels ;
- Gros ballon de gym ;
- Élastiques de gym ;
- Coussins et plateaux d'équilibre;
- Gants hypoallergéniques.



OBJECTIFS POUR CHAQUE RÈFLEXE

- Connaître sa période d'émergence, de développement et d'intégration ;
- Réaliser l'impact de ce réflexe sur nos sphères corporelle, émotionnelle et cognitive ;
- Évaluer son intégration : observations basiques et complémentaires ;
- Coter l'intégration en % ;
- Remodeler son schème par différents protocoles : techniques sensori-motrices et activités de maturation ;
- Adapter les conseils pédagogiques de séances.

MÉTHODES PÉDAGOGIQUES

Formation en présentiel dans une salle dédiée à cet effet.

Alternance fluide de théories animées et de temps de pratique nombreux en binôme et en solo.

ATTESTATIONS FIN DE FORMATION

A la fin de la formation sont remis :

- un questionnaire à chaud de la formation
- un formulaire d'auto-évaluation
- une attestation de fin de formation et de présence

ACCESSIBILITÉ AUX PERSONNES À MOBILITÉ RÉDUITE

voir la rubrique dédiée sur notre site web www.arc-en-flex.fr

SUIVI FORMATION

Dès la fin de la formation un guide de révisions est envoyé au stagiaire et un espace virtuel de stockage pour déposer des études de cas est proposé.

