

Module jaune



3 Complémentaire

Méthodologie des réflexes intra-utérins et de naissance
JE ME PRÉPARE À RE-NAITRE



Arc-en-flex® nous plonge directement au cœur de la matrice utérine afin d’y explorer l’embryologie et les 5 étapes essentielles de la naissance au travers du monde des réflexes. Ce voyage intra-utérin nous fait découvrir les premières rythmes et le 1er réflexe de défense à se manifester : le réflexe de paralysie par la peur, nommé également réflexe de retrait. La bonne maturation de ce réflexe est essentielle au bon développement de tous les autres réflexes. Vous palperez aussi de nombreux outils pour apprivoiser votre réflexe d’attachement pour faciliter votre vie de relations et vous couper plus facilement des relations toxiques. Une belle occasion de revisiter sa propre arrivée sur terre, sa propre naissance et faire évoluer nos premières empreintes grâce à différents protocoles.

PRÉ-REQUIS

Condition préalable obligatoire : **Module rouge**.

Pré-requis facultatif conseillé : **Module orange**



PUBLIC CONCERNÉ

Pour tous les professionnels en lien avec l’humain et/ou personne en reconversion.

DURÉE : 4 jours - 32 h

PRIX : tarifs, devis et demande de prise en charge sur le site web

www.arc-en-flex.fr - rubriques CALENDRIER et INSCRIPTION

OBJECTIFS PÉDAGOGIQUES DE LA FORMATION

- Accueillir et écouter le patient/consultant dans sa difficulté corporelle, émotionnelle et/ou cognitive;
- Poser aisément un objectif de séance réflexes ;
- Évaluer par des gestes professionnels spécifiques 8 nouveaux réflexes (archaïques et de vie) ;
- Maîtriser les différents protocoles d'observations basiques permettant de détecter les réflexes non intégrés;
- Pratiquer le remodelage de ces 16 réflexes archaïques via différents protocoles (sensori-moteur, activités de maturation et remodelage sensoriel du visage) en lien avec le module rouge de base et module orange (si suivi) ;
- Exploiter la feuille de bilan des réflexes.

FORMATRICES POSSIBLES



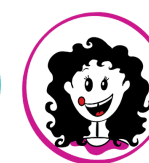
Bénédicte
CAZALS



Sonia
ESCANDE



Laurence
THIBAUD



Sandy
STEVENS

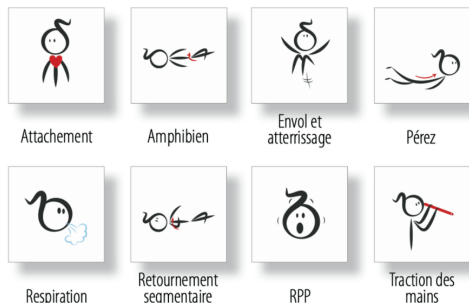


Carole
GOUNELLE

COMPÉTENCES PROFESSIONNELLES

- Écouter et sécuriser le consultant ;
- Informer sur le déroulé d’une séance réflexes ;
- Guider un interrogatoire de séance réflexes ;
- Construire un objectif spécifique de séance réflexes ;
- Évaluer les 8 nouveaux réflexes archaïques et de vie proposés ;
- Reprogrammer les réflexes non intégrés par différents protocoles (sensori-moteur, activités de maturation et remodelage sensoriel du corps) ;
- Évaluer à nouveau les réflexes non intégrés au départ de séance ;
- Partager le déroulé de la séance avec le consultant ;
- Constaté et ancrer les améliorations.
- Installer un programme d’entretien réflexes à la maison et le partager correctement.

LES 8 RÉFLEXES AU PROGRAMME



SUPPORTS PÉDAGOGIQUES

Un livre complet Arc-en-flex®, coloré et illustré : le jaune.

Le livre est inclus dans le prix de la formation.

Le livre bleu (donné lors du module rouge) accompagne ce livre orange.



ÉVALUATION DES ACQUIS

Évaluation continue des acquisitions tout au long de la formation :

- Observation de la pratique en duo ;
- Révisions chaque matinée sur la veille ;
- Réponses aux questions posées ;
- Contrôle des connaissances sous forme de QCM le dernier jour.



MATÉRIEL PÉDAGOGIQUE

- Table de massage et tapis de sol ;
- Chaises et zafu
- Coussins sensoriels ;
- Gros ballon de gym ;
- Élastiques de gym ;
- Sac à naître et miroir ;
- Écharpe et petite balle.



OBJECTIFS POUR CHAQUE RÈFLEXE

- Connaître sa période d'émergence, de développement et d'intégration ;
- Réaliser l'impact de ce réflexe sur nos sphères corporelle, émotionnelle et cognitive ;
- Évaluer son intégration : observations basiques et complémentaires ;
- Coter l'intégration en % ;
- Remodeler son schème par différents protocoles : techniques sensori-motrices et activités de maturation ;
- Adapter les conseils pédagogiques de séances.

MÉTHODES PÉDAGOGIQUES

Formation en présentiel dans une salle dédiée à cet effet.

Alternance fluide de théories animées et de temps de pratique nombreux en binôme et en solo.

ATTESTATIONS FIN DE FORMATION

A la fin de la formation sont remis :

- un questionnaire à chaud de la formation
- un formulaire d'auto-évaluation
- une attestation de fin de formation et de présence

ACCESSIBILITÉ AUX PERSONNES À MOBILITÉ RÉDUITE

voir la rubrique dédiée sur notre site web www.arc-en-flex.fr

SUIVI FORMATION

Dès la fin de la formation un guide de révisions est envoyé au stagiaire et un espace virtuel de stockage pour déposer des études de cas est proposé.

