

Module violet



Validation

3 jours

JE DEVIENS PRATICIEN SPÉCIALISÉ EN MÉTHODOLOGIE ARC-EN-FLEX



Devenir praticien spécialisé Arc-en-Flex®, c'est valider toutes ses compétences acquises lors de la formation afin de se sentir libre et autonome pour des personnes en séance individuelle ou en groupe.

Le titre de praticien en méthodologie Arc-en-Flex® donne droit à l'inclusion dans l'annuaire des praticiens validés Arc-en-flex.

Ce stage, tout aussi dynamique et pédagogique que les précédents, offre l'occasion de revenir sur l'ensemble des modules afin d'approfondir notre compréhension des réflexes, faire des liens, aborder les défis de la pratique en cabinet, apprendre à communiquer autour des réflexes.

PRÉ-REQUIS

Condition préalable obligatoire :

- Module rouge Arc-en-flex
- Module orange Arc-en-Flex
- Module jaune Arc-en-Flex
- Module vert Arc-en-Flex



Préparation :

- Dossier 7 études de cas
- MémoFlex

PUBLIC CONCERNÉ

Pour tous les professionnels en lien avec l'humain et/ou personne en reconversion.

DURÉE : 3 jours - 24 h

PRIX : tarifs, devis et demande de prise en charge sur le site web

www.arc-en-flex.fr - rubriques CALENDRIER et INSCRIPTION

OBJECTIFS PÉDAGOGIQUES DE LA FORMATION

- Écouter le consultant dans sa difficulté corporelle, émotionnelle et/ou cognitive ;
- Valider et démontrer sa capacité à poser un objectif de séances réflexes ;
- Prouver sa capacité à évaluer par des gestes professionnels spécifiques les réflexes ;
- Maîtriser les différents protocoles d'observations basiques permettant de détecter les réflexes non intégrés ;
- Pratiquer aisément le remodelage de ces réflexes ;
- Remplir facilement la feuille de bilan des réflexes archaïques ;
- Faire le lien avec les autres professionnels ;
- Parler des réflexes de manière aisée, fluide et professionnelle ;
- Pratiquer un nouveau protocole de remodelage post-traumatique ;
- Rédiger un bilan réflexes pour le partager au consultant et aux professionnels ;
- Pratiquer de nouvelles techniques de gestion de stress.

FORMATRICES POSSIBLES



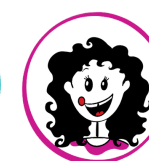
Bénédicte
CAZALS



Sonia
ESCANDE



Laurence
THIBAUD



Sandy
STEVENS



Carole
GOUNELLE

COMPÉTENCES PROFESSIONNELLES

- Écouter et mettre en confiance le consultant ;
- Informer sur le déroulé de séance et des observations basiques des réflexes ;
- Poser un objectif de séance spécifique ;
- Faire un bilan de posture et de la mobilité des gestes simples ;
- Observer et évaluer les réflexes ;
- Remodeler les réflexes par des gestes spécifiques ;
- Comparer le ressenti du consultant ;
- Constater et ancrer les améliorations ;
- Accompagner le consultant dans sa compréhension de la nécessité d'un travail personnel de renforcement pour ces réflexes spécifiques ;

TOUS LES RÉFLEXES AU PROGRAMME



SUPPORTS PÉDAGOGIQUES

Un livre complet Arc-en-flex®, coloré et illustré : le violet.
Le livre est inclus dans le prix de la formation.



MATÉRIEL PÉDAGOGIQUE

- Table de massage et tapis de sol ;
- Chaises et zafu
- Coussins sensoriels ;
- Gros ballon de gym ;
- Élastiques de gym ;
- Balles, ballons et batons automassages ;
- Baguettes de Maddox et lumière.



ÉVALUATIONS DES ACQUIS

Évaluation continue des acquisitions tout au long de la formation.

- Épreuve écrite de 2h : 77 questions courtes à rédiger ;
- Épreuve théorique orale : réflexe tiré au sort – le stagiaire doit pouvoir développer ses connaissances sur ce réflexe (théorie, observations basiques et remodelages) ;
- Épreuve pratique : le stagiaire a 45 min pour montrer sa capacité à gérer une séance réflexe (anamnèse et observations basiques) ;
- Épreuve orale : le stagiaire présente devant tout le groupe durant 20 minutes maximum le sujet de son mémoflex ;
- Créativité en groupe : mise en place d'un projet commun avec le groupe montrant la capacité des stagiaires à travailler en équipe.

MÉTHODES PÉDAGOGIQUES

Formation en présentiel dans une salle dédiée à cet effet.

Alternance fluide de théories animées et de temps de pratique nombreux en binôme et en solo.

ATTESTATIONS FIN DE FORMATION

A la fin de la formation sont remis :

- un questionnaire à chaud de la formation
- un formulaire d'auto-évaluation
- une attestation de fin de formation et de présence

ACCESSIBILITÉ AUX PERSONNES À MOBILITÉ RÉDUITE

voir la rubrique dédiée sur notre site web www.arc-en-flex.fr

SUIVI FORMATION

Dès la fin de la formation des documents pratiques sont envoyés au stagiaire.
Le nouveau praticien validé apparaît sur l'annuaire Arc-en-flex®.